

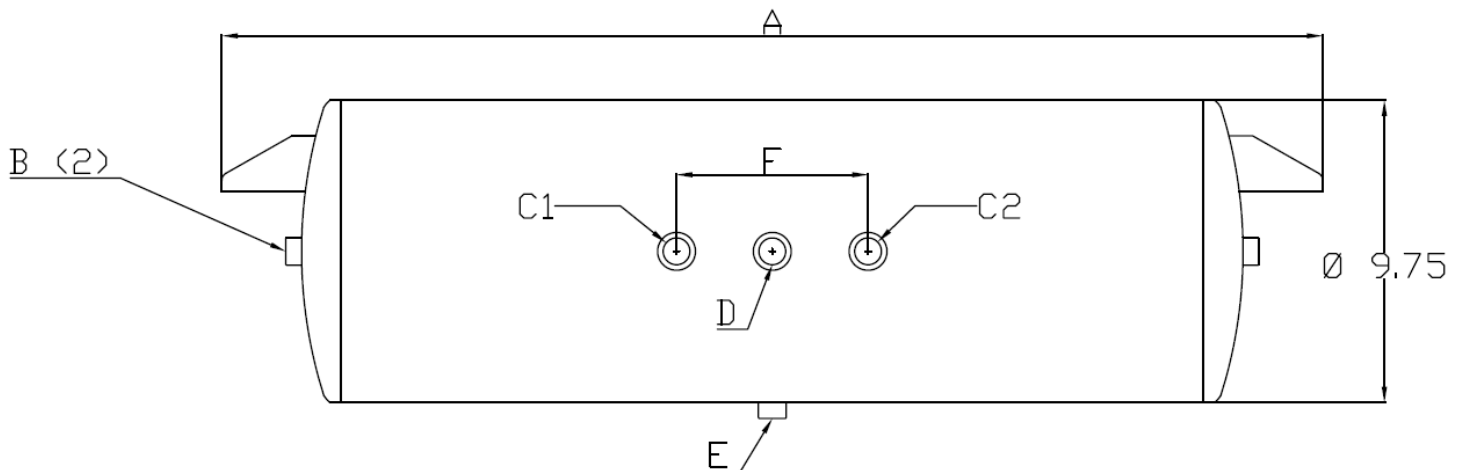




HOJA DE ESPECIFICACIONES

Tanques de aire en cualquiera de sus presentaciones

<b>Material:</b>	Acero 1008 Lámina rolada en caliente decapada calibre 13.
<b>Puertos:</b>	Coples negros de grado soldables.
<b>Soldadura:</b>	Microalambre 0.045, Cap. 70,000 PSI aplicada por Robot.
<b>Certificación:</b>	Proceso certificado por TUV RHEINLAND bajo la Norma ISO 9001:2015
<b>Prueba Interna:</b>	Se somete a una prueba de fugas de 120 lbs. de presión con manómetro calibrado.
<b>Aplicaciones</b>	Suspensión de aire



MODELO	DISTANCIA A	Ø ORIFICIO B	Ø ORIFICIO C1	Ø ORIFICIO C2	Ø ORIFICIO D	Ø ORIFICIO E	DISTANCIA F
DTF5026	34 5/8"	1/4"	1/2"	3/4"	N/A	1/4"	9 3/4"
DTF5027	34 5/8"	1/4"	1/2"	1/2"	N/A	1/4"	6"
DTF5028	34 5/8"	1/4"	N/A	N/A	3/4"	1/4"	N/A
DTF5029	28 3/8"	1/4"	N/A	N/A	1/2"	1/4"	N/A
DTF5030	28 3/8"	1/4"	1/2"	1/2"	N/A	1/4"	6"
DTF5031	34 5/8"	1/4"	3/4"	3/4"	N/A	1/4"	6"